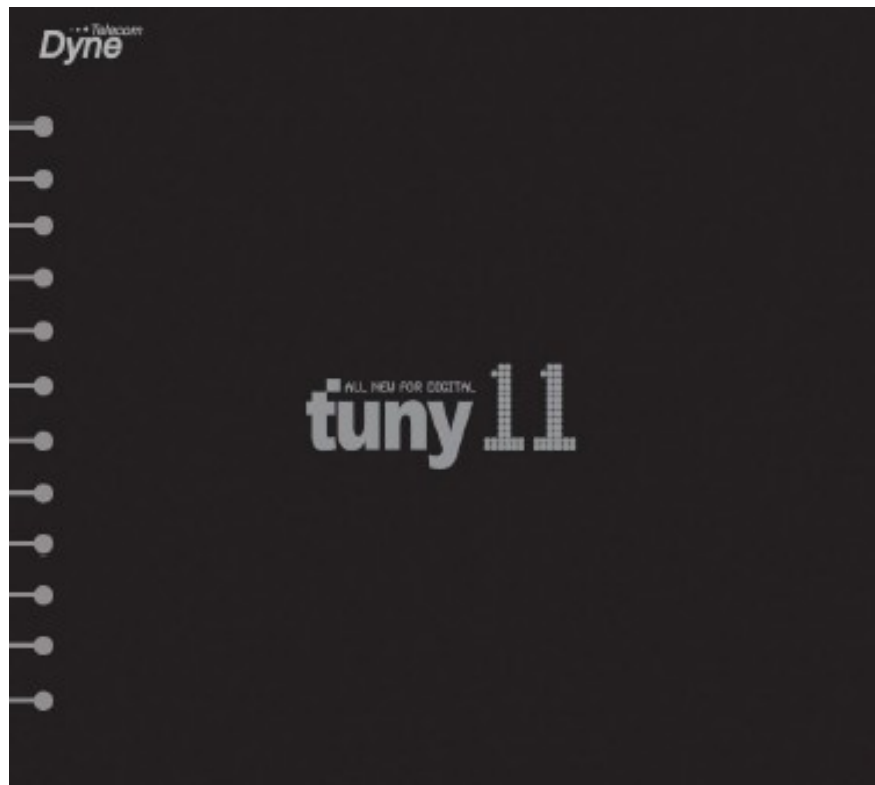













meningen med livet



## VARNING!

<p>Läs manualen noga innan användning.</p> 	<p>Hanteras varsamt, undvik att utsätta spelaren för stötar.</p> 	<p>Försök ej att reparera spelaren själv. Reparation får endast utföras av en auk. verkstad.</p> 
<p>Får ej utsättas för vatten / fukt. Om den kommer i kontakt med vatten / fukt så kan det vara omöjligt att reparera den.</p> 	<p>Får endast rengöras med en mjuk, torr trasa. Får ej rengöras med rengöringsmedel, alkohol eller liknande.</p> 	<p>Utsätt ej spelaren för extrem värme/kyla eller snabba temperaturväxlingar.</p> 
<p>Använd alltid "Säker borttagning av maskinvara" när du kopplar bort den från datorn.</p> 	<p>Var rädd om hörseln vid uppspelning. Spela på lågvolym om du tänkt lyssna en längre tid.</p> 	<p>Utsätt ej spelaren för magneter då detta kan få spelaren att sluta fungera.</p> 

Ledigt minne kan variera då spelaren behöver en viss del till sin egen programvara

## INNEHÅLL I FÖRPACKNINGEN



Tuny 11



Hörlurar



USB Kabel



Manual



Installations CD

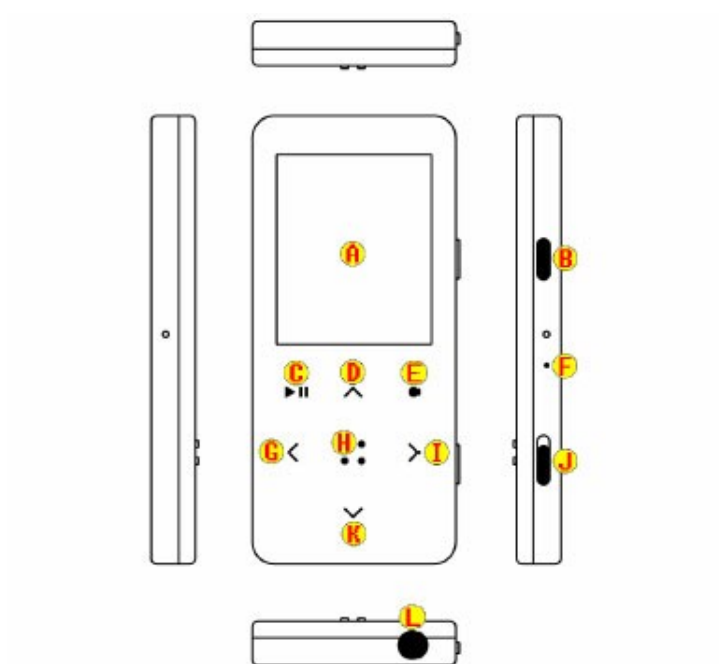
## MINIMUM KRAV

CPU: Pentium 3, 500 Mhz  
OS: Windows 98SE, Windows ME, Windows 2000, Windows XP eller Windows Vista  
RAM: 128 MB  
HDD: 30 MB ledigt på hårddisken  
CD-ROM/DVD-ROM för installationssskivan  
USB port för laddning och överföring av musik/data

## PRODUKTSPECIFIKATION

80 x 36 x 7,9 mm.  
Endast 34 g  
1,66" Färgskärm (65 000 färger, 128 x 160 pixlar)  
Stödjer formaten MP3, WMA och WAV  
Titta på bilder i JPEG-format  
USB 2.0  
Röstinspelning med hjälp av den inbyggda mikrofonen  
Kan användas för datalagring  
Inspe­lning från Radion (Inspe­lning till WAV)  
20 Förval  
5 förinställda EQ, 1 egen EQ  
Har Resume-fuktion (Perfekt för Ljudböcker)  
Inbyggt laddningsbart batteri (8 tim speltid vid 4 tim laddning)  
Den har även SRS och Trubass för grymt ljud!

## ÖVERSIKT



A	LCD Skärm	G	Vänster
B	PÅ/AV knapp	H	Meny-knapp
C	Play/Pause knapp	I	Höger
D	Upp	J	Hold-knapp
E	Inspelningsknapp	K	Ner
F	Reset-knapp	L	USB / Hörlurar

# INSTALLERA DRIVRUTINERNA

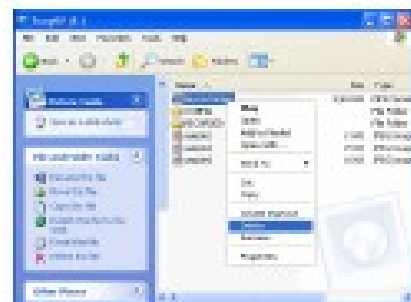
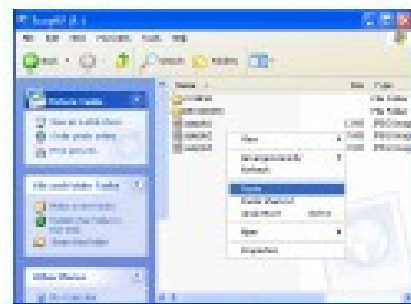
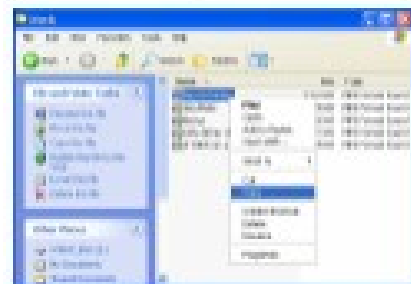
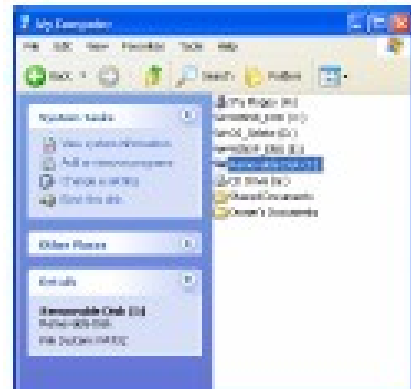
**Detta behöver du endast göra om du har Windows 98SE**  
Windows ME, 2000, XP och Vista kommer att hitta spelaren automatiskt.

**Spelaren får endast kopplas in efter installationen av drivrutinerna (Windows 98SE)**

1. Sätt in i skivan i datorns CD-ROM/DVD-ROM, då ska den starta automatiskt.
2. Välj sen "Host Program" Följ sen anvisningarna på skärmen.
3. Du måste starta om datorn efter installationen

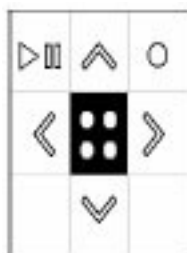
Efter installationen så kan du ansluta spelaren, du hittar den sen under "Den här datorn" som en "flyttbar disk".  
För att lägga till låtar i spelaren så behöver du endast "kopiera" dom låtar/bilder du vill ha och sen "klistra in" in dom i spelaren.



**LADDA SPELAREN I MINST 4 TIMMAR FÖRSTA GÅNGEN!**



**ANVÄND ALLTID "SÄKER BORTTAGNING AV MASKINVARA" INNAN DU KOPPLAR BORT SPELARE FRÅN DATORN!!!**

## MENYVAL



Denna enhet har 7 st olika menyval. För att komma till menyvalen, Tryck på  i 1,5 sekunder, sen kan du välja det du önskar. För att välja ett läge, tryck snabbt på .



Spela musik



FM Radio



Inspelning



Uppspelning



Titta på film



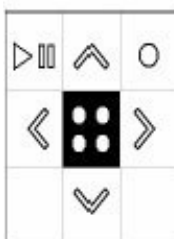
Visa bilder



Inställningar

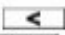


# MUSIK

## Musik




1. Tryck på  knappen i 1,5 sek. Välj "Music".  
Tryck sen på  knappen igen.



2. Använd  /  knapparna för att byta fil.  
Tryck på  knappen för att spela upp filen.



## Pausa



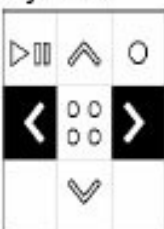
1. Tryck på  knappen för att pausa musiken.  
Tryck på samma knapp igen om du vill fortsätta att lyssna på musiken.

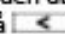
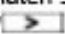
## Volymjustering



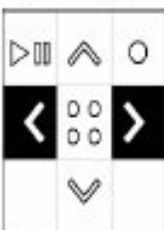
1. Tryck på  /  knappen för att justera volymen
2. Volymen kan justeras mellan 0 och 30

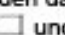
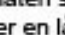
## Byta låt



1. Under tiden då låten spelas upp, tryck då på  /  under en kort stund för att spela föregående/nästa låt.

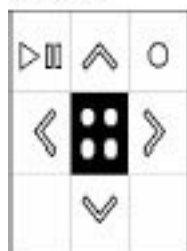
## Spola genom låt

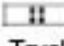


1. Under tiden då låten spelas, tryck då på  /  under en lång tid för att spola bakåt / framåt.

# RADIO

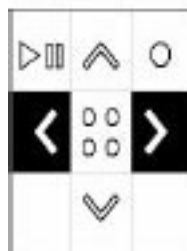
## Radio

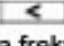
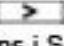
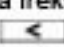
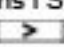
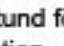
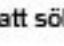


1. Tryck på  knappen i 1,5 sek.  
Välj "Radio". Tryck sen på  knappen igen.

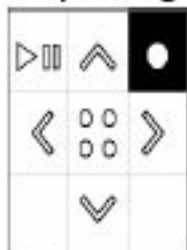
Notera att du måste ha hörlurarna i för att radion ska fungera.

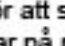
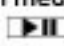

## Ändra frekvens



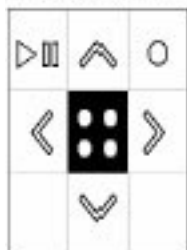
1. Tryck på  /  knappen för att steglöst byta frekvens i SCAN läge.
2. Tryck på  /  knappen under en längre stund för att söka tills den hittar en station.
3. Tryck på  /  knappen för att byta kanal i PRESET läge.

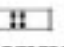
## Inspelning från Radion



1. Tryck på  knappen för att starta inspelningen medans du lyssnar på radion.
2. Tryck på  knappen för att pausa inspelningen, tryck sedan på  för att avsluta inspelningen.

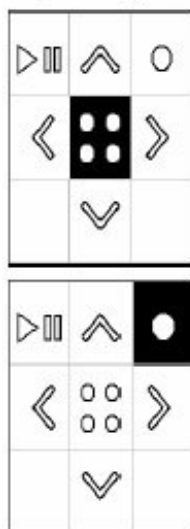
## Radio meny







1. Tryck på  knappen under en kort stund för att komma till radio meny.

## INSPELNING

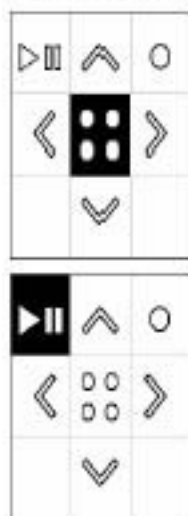
### Inspelning






1. Tryck på  knappen i 1,5 sek. Välj sedan "Record". Tryck sen på  knappen igen.
2. Sen kommer spelaren att stå i "standby-läge" och vara redo för inspelning.
3. Starta inspelningen genom att trycka på  knappen.
4. Tryck på  knappen för att stoppa inspelningen.
5. Varje inspelad fil kommer att sparas i formatet WAV och kan spelas upp i läget "Voice".

## MULTIMEDIA

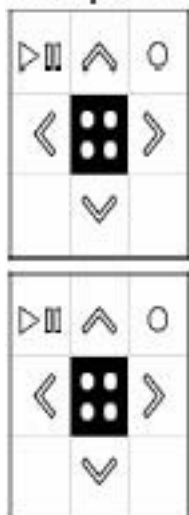
### Multimedia


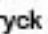
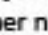


1. Tryck på  knappen i 1,5 sek. Välj "Multimedia". Tryck sen på  knappen igen.
2. Du kan välja vilken multimedia fil du vill spela genom att trycka på  knappen.


## BILDER

### Titta på bilder



1. Tryck på  knappen i 1,5 sek. Välj "Picture". Tryck sen på  knappen igen.
2. Du kommer nu att få välja "Manual" eller "Slideshow", välj det du vill ha genom att trycka ner  knappen.

Manual = Du byter bild själv  
Slideshow = Spelaren byter åt dig

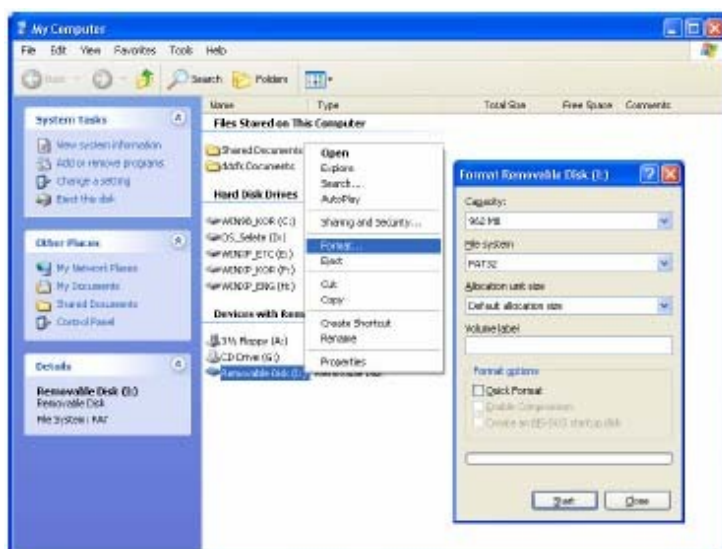
3. För att åtgå till menyn så trycker du på  knappen i 1,5 sek.

## FAQ

F: Spelaren hänger sig ibland, det ligger en massa konstiga filer på spelaren när jag öppnar den

S: Det kan vara något problem med filsystemet i spelaren, testa att formatera spelaren. Gör backup på innehållet innan formatering om det är möjligt. Öppna "Den här datorn" högerklicka sen på spelaren (Flyttbar disk) och välj sedan "Formatera...". Det enda du behöver kolla är att det står "FAT16" eller "FAT32" under filsystem.

**KOPPLA ALDRIG BORT SPELAREN UNDER FORMATERINGEN!**



F: Spelaren reagerar ej när jag trycker på knapparna

S: Kolla om "HOLD" knappen är aktiverad

S: Tryck in "RESET" knappen på ena långsidan

F: Hur konverterar jag filmerna?

S: Installera "Transcoder" som finns med på skivan

F: Jag kan inte spela upp filmen

S: Kolla så att upplösningen på filmen är 128x128

S: Kolla så att formatet är .SMV

F: Dålig mottagning i FM-radion

S: Hörlurarna fungerar som antenn och måste vara helt utsträckt för absolut bästa mottagning.